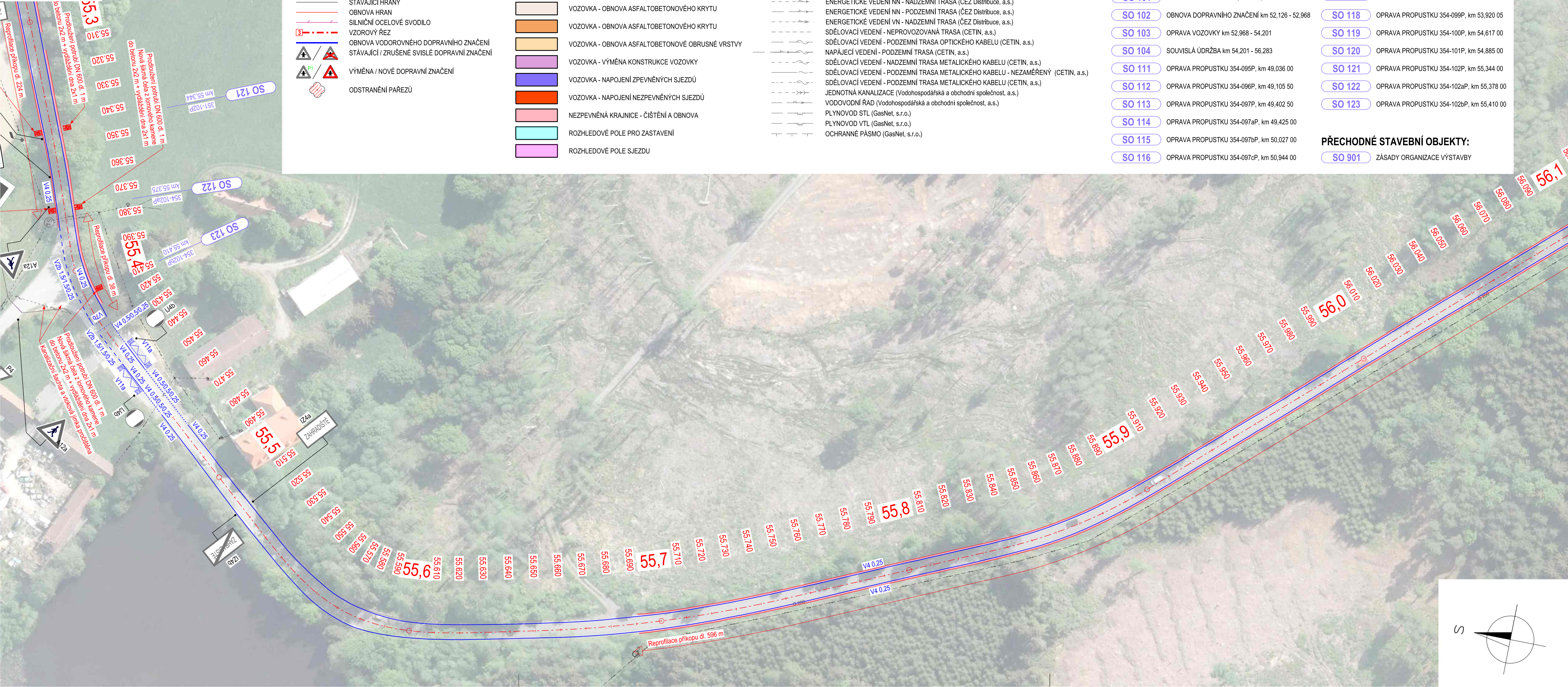


KOORDINAČNÍ SITUAČNÍ VÝKRES ← OSTROV NAD OSLAVOU

MĚR. 1 : 1 000



- LEGENDA:**
- STÁVAJÍCÍ HRANY
  - OBNOVA HRAN
  - SILNIČNÍ OCELOVÉ SVODILO
  - VZOROVÝ ŘEZ
  - OBNOVA VODOROVNÉHO DOPRAVNÍHO ZNAČENÍ
  - STÁVAJÍCÍ / ZRUŠENÉ SVISLÉ DOPRAVNÍ ZNAČENÍ
  - VÝMĚNA / NOVÉ DOPRAVNÍ ZNAČENÍ
  - ODSTRANĚNÍ PAŘEZŮ

- LEGENDA PLOCH:**
- VOZOVKA - OBNOVA ASFALTOBETONOVÉHO KRYTU
  - VOZOVKA - OBNOVA ASFALTOBETONOVÉHO KRYTU
  - VOZOVKA - OBNOVA ASFALTOBETONOVÉ OBRUSNÉ VRSTVY
  - VOZOVKA - VÝMĚNA KONSTRUKCE VOZOVKY
  - VOZOVKA - NAPOJENÍ ZPEVNĚNÝCH SJEZDŮ
  - VOZOVKA - NAPOJENÍ NEZPEVNĚNÝCH SJEZDŮ
  - NEZPEVNĚNÁ KRAJNICE - ČIŠTĚNÍ A OBNOVA
  - ROZHLEDOVÉ POLE PRO ZASTAVENÍ
  - ROZHLEDOVÉ POLE SJEZDU

- LEGENDA STÁVAJÍCÍCH IS:**
- ENERGETICKÉ VEDENÍ NN - NADZEMNÍ TRASA (ČEZ Distribuce, a.s.)
  - ENERGETICKÉ VEDENÍ NN - PODZEMNÍ TRASA (ČEZ Distribuce, a.s.)
  - ENERGETICKÉ VEDENÍ VN - NADZEMNÍ TRASA (ČEZ Distribuce, a.s.)
  - SDĚLOVACÍ VEDENÍ - NEPROVOZOVANÁ TRASA (CETIN, a.s.)
  - SDĚLOVACÍ VEDENÍ - PODZEMNÍ TRASA OPTICKÉHO KABELU (CETIN, a.s.)
  - NAPÁJECÍ VEDENÍ - PODZEMNÍ TRASA (CETIN, a.s.)
  - SDĚLOVACÍ VEDENÍ - NADZEMNÍ TRASA METALICKÉHO KABELU (CETIN, a.s.)
  - SDĚLOVACÍ VEDENÍ - PODZEMNÍ TRASA METALICKÉHO KABELU - NEZAMĚŘENÝ (CETIN, a.s.)
  - SDĚLOVACÍ VEDENÍ - PODZEMNÍ TRASA METALICKÉHO KABELU (CETIN, a.s.)
  - JEDNOTNÁ KANALIZACE (Vodohospodářská a obchodní společnost, a.s.)
  - VODOVODNÍ ŘAD (Vodohospodářská a obchodní společnost, a.s.)
  - PLYNOVOD STL (GasNet, s.r.o.)
  - PLYNOVOD VTL (GasNet, s.r.o.)
  - OCHRANNÉ PÁSMO (GasNet, s.r.o.)

- STAVEBNÍ OBJEKTY:**
- SO 101 OPRAVA VOZOVKY km 48,955 - 52,126
  - SO 102 OBNOVA DOPRAVNÍHO ZNAČENÍ km 52,126 - 52,968
  - SO 103 OPRAVA VOZOVKY km 52,968 - 54,201
  - SO 104 SOUVISLÁ ÚDRŽBA km 54,201 - 56,283
  - SO 111 OPRAVA PROPUSTKU 354-095P, km 49,036 00
  - SO 112 OPRAVA PROPUSTKU 354-096P, km 49,105 50
  - SO 113 OPRAVA PROPUSTKU 354-097P, km 49,402 50
  - SO 114 OPRAVA PROPUSTKU 354-097aP, km 49,425 00
  - SO 115 OPRAVA PROPUSTKU 354-097bP, km 50,027 00
  - SO 116 OPRAVA PROPUSTKU 354-097cP, km 50,944 00

- SO 117 OPRAVA PROPUSTKU 354-098P, km 51,267 00
  - SO 118 OPRAVA PROPUSTKU 354-099P, km 53,920 05
  - SO 119 OPRAVA PROPUSTKU 354-100P, km 54,617 00
  - SO 120 OPRAVA PROPUSTKU 354-101P, km 54,885 00
  - SO 121 OPRAVA PROPUSTKU 354-102P, km 55,344 00
  - SO 122 OPRAVA PROPUSTKU 354-102aP, km 55,378 00
  - SO 123 OPRAVA PROPUSTKU 354-102bP, km 55,410 00
- PŘECHODNÉ STAVEBNÍ OBJEKTY:**
- SO 901 ZÁSADY ORGANIZACE VÝSTAVBY

→ ZAHRAĐIŠTĚ

OBJEDNATEL		ZPRACOVATEL		Č. ZAKÁZKY	
Ing. Jan Lahoda		Ing. Jan Lahoda		24-20	
IČ: 06654720		Email: silprol@silprol.cz		DATUM	
Tel.: 604 661 982				01.2025	
				REVIZE	
AKCE		VYPRACOVAL		PARÉ	
II/354 OSTROV n. O. KŘIŽ. II/388 - KŘIŽ. II/602		Ing. Jan Lahoda			
(ÚSEK OSTROV n. O. - RADOSTÍN n. O. A RADOSTÍN n. O. - ZAHRAĐIŠTĚ)		ZODPOVĚDNÝ PROJEKTANT			
		Ing. Jan Lahoda			
ČÁST		STAVEBNÍ OBJEKT			
SITUAČNÍ VÝKRESY					
VÝKRES		MĚŘITKO	STUPĚŇ	ČÁST	PŘÍLOHA
KOORDINAČNÍ SITUAČNÍ VÝKRES - km 55,320 - KÚ		1 : 1 000	PDPS	C	3.13